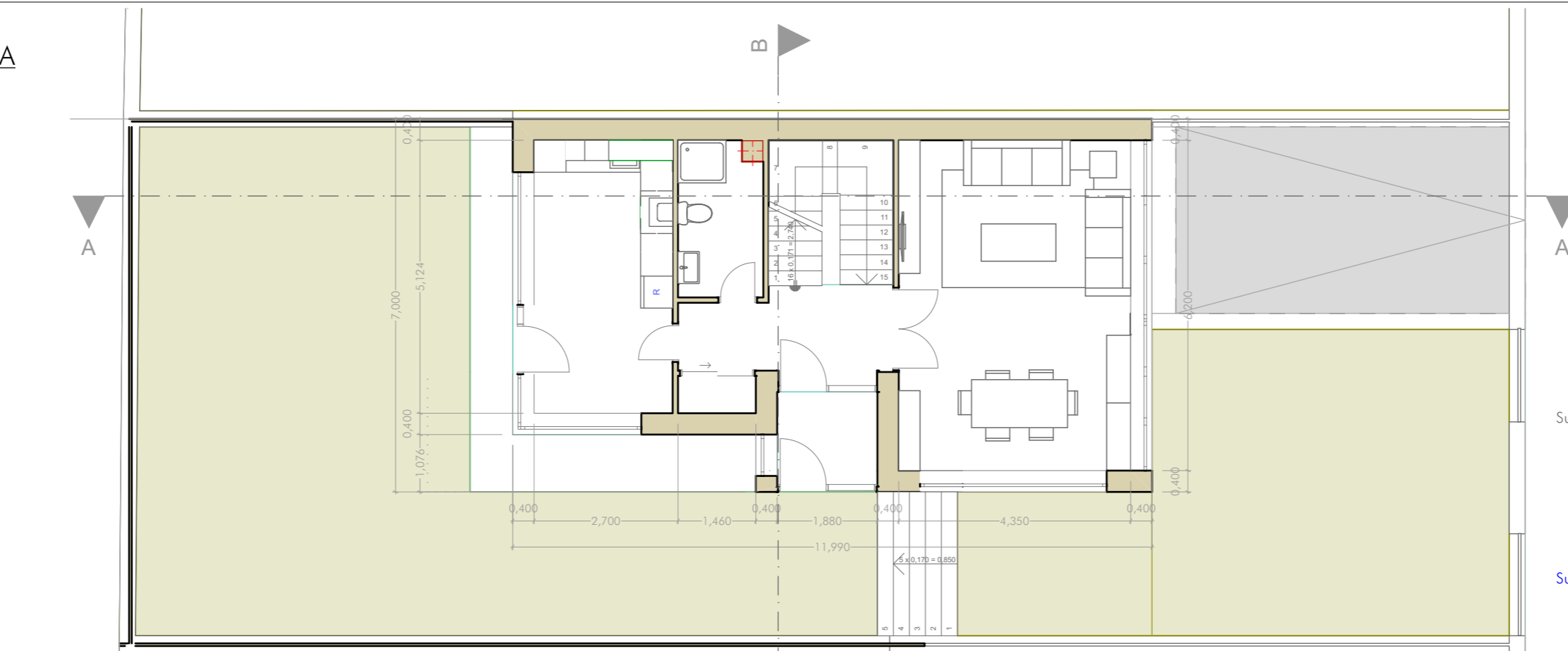
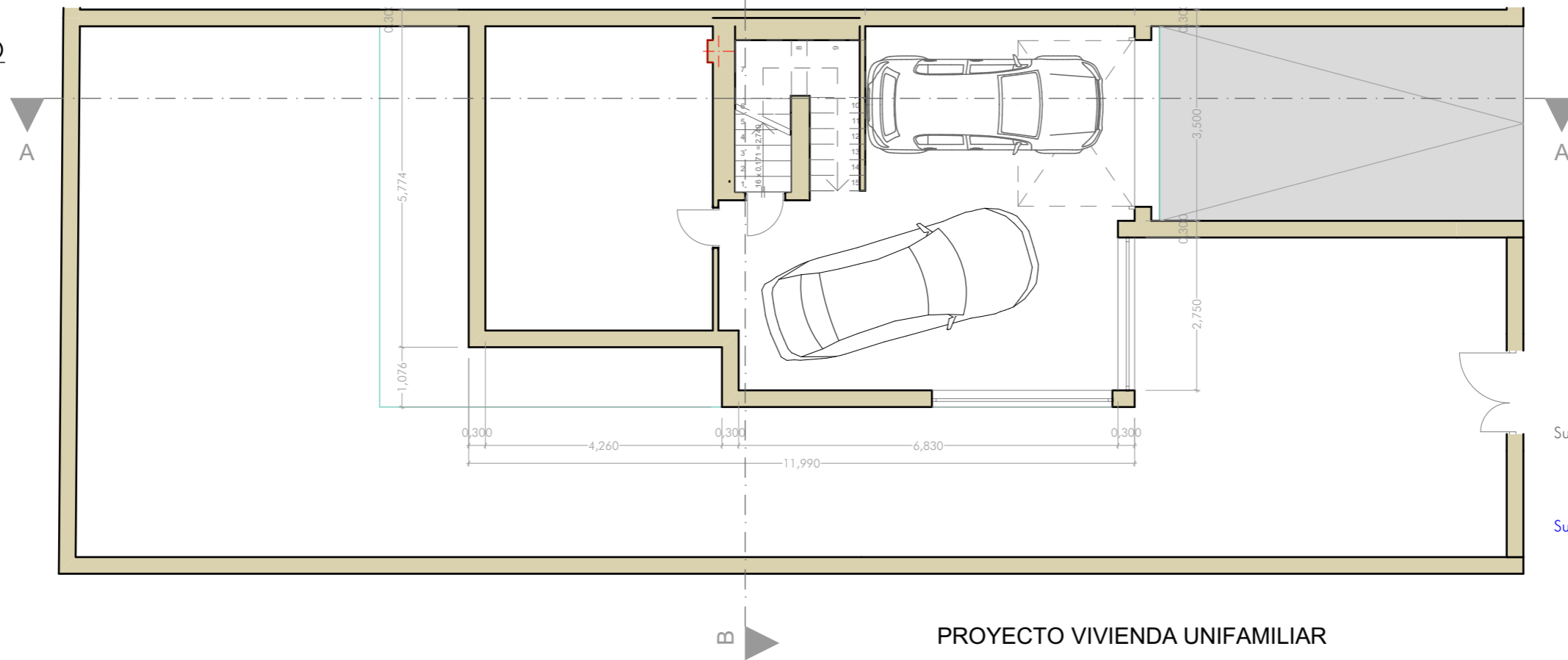


PLANTA BAJA



Sup Útil:	57,59 m <sup>2</sup>	
Salón - Comedor		27,17 m <sup>2</sup>
Distribuidor		7,51 m <sup>2</sup>
Cocina		15,03 m <sup>2</sup>
Baño		4,54 m <sup>2</sup>
Porche exterior		3,34/2 m <sup>2</sup>
<b>Sup Construida:</b>	<b>77,04 m<sup>2</sup></b>	

PLANTA SÓTANO



Sup Útil:	61,96 m <sup>2</sup>	
Garage		39,59 m <sup>2</sup>
Lab + inst. + ...		22,38 m <sup>2</sup>
Escalera		- m <sup>2</sup>
<b>Sup Construida:</b>	<b>82,88 m<sup>2</sup></b>	

PROYECTO VIVIENDA UNIFAMILIAR

12 JUNIO 2017

**S** PP-6 LA BARROSA 2001  
SITUACIÓN - (TALAVERA DE LA REINA)

**P** DANIEL MUÑOZ  
ROMOTOR

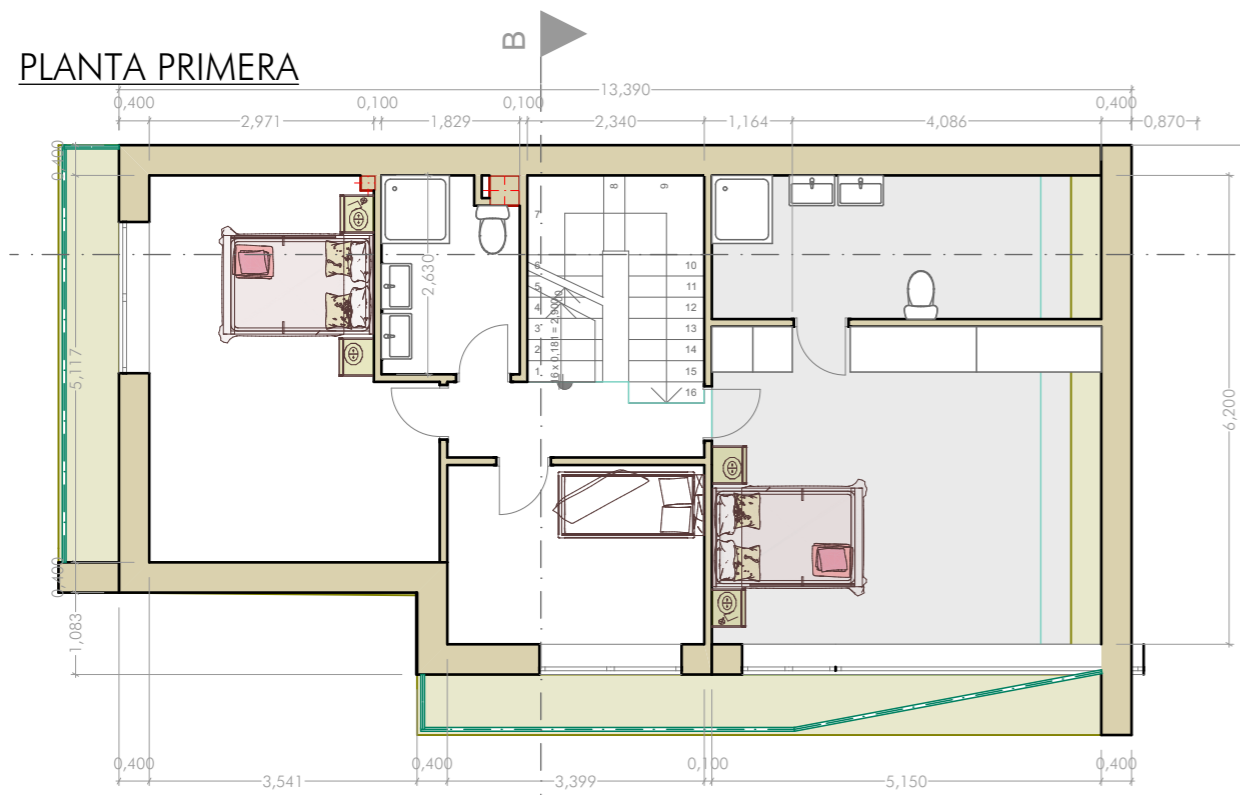
**PROPUESTA Nº 03**  
PLANTA SÓTANO Y BAJA  
ESCALA 1/100

**A** CARLOS ALONSO G<sup>a</sup> DEL PINO  
SANDRA MARTINEZ RAMOS  
RQUITECTOS

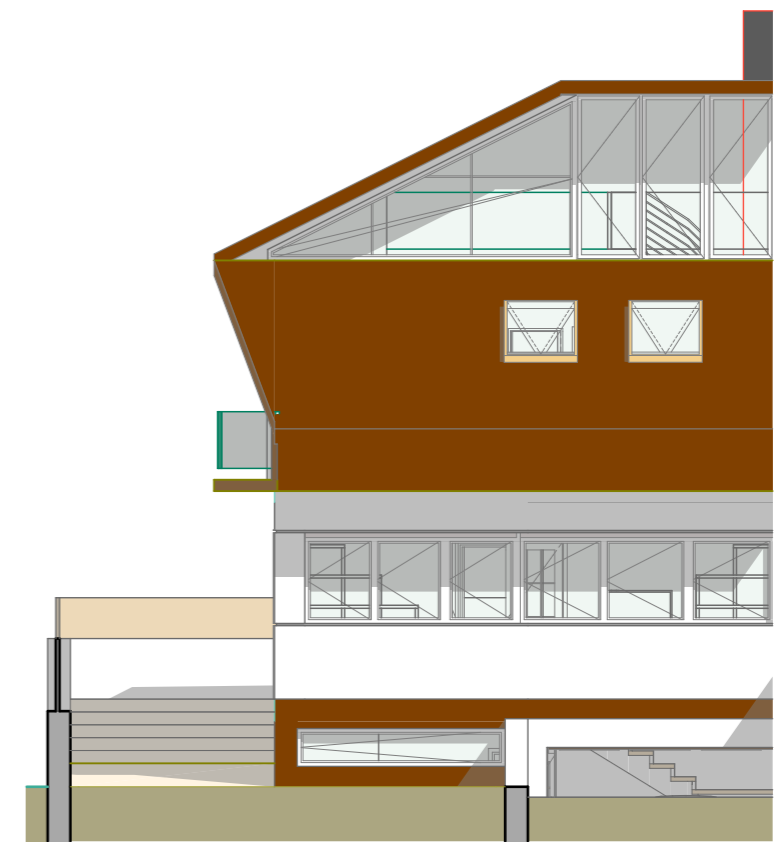
**01**



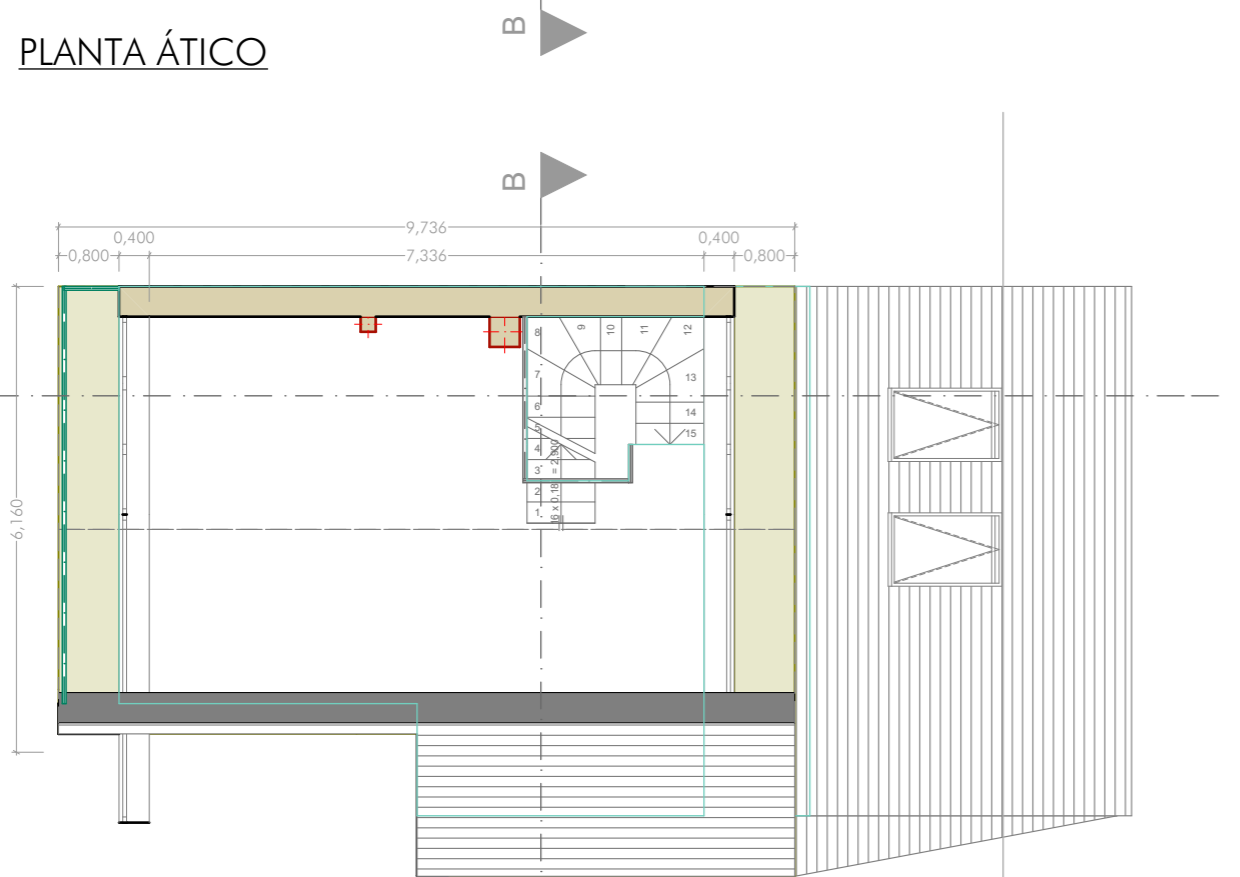
PLANTA PRIMERA



ALZADO OESTE



PLANTA ÁTICO



ALZADO NORTE



Sup Útil: 28,20 m<sup>2</sup>  
 Sup Construida: 45,35 m<sup>2</sup>



PROYECTO VIVIENDA UNIFAMILIAR

12 JUNIO 2017

**S** PP-6 LA BARROSA 2001  
 ITUACIÓN - (TALAVERA DE LA REINA)

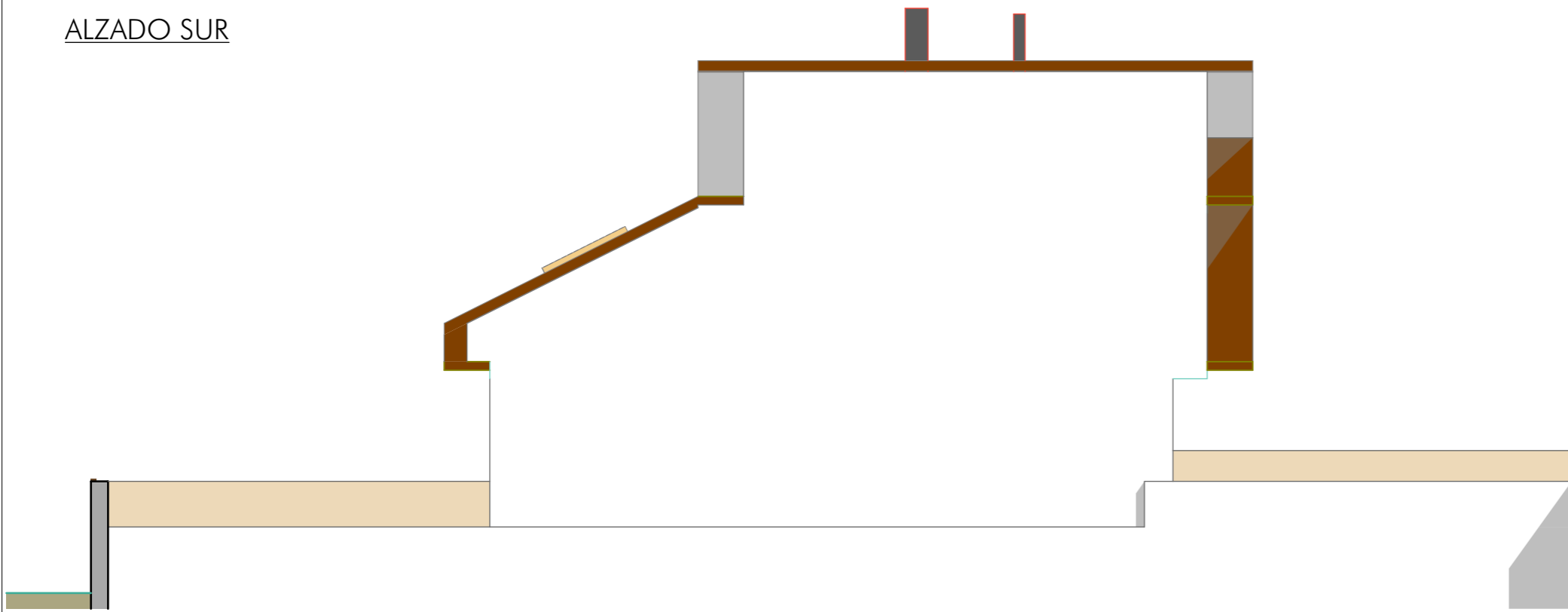
**P** DANIEL MUÑOZ  
 ROMOTOR

**PROPUESTA Nº 03**  
 PLANTA PRIMERA Y ÁTICO  
 ALZADO OESTE Y NORTE  
 ESCALA 1/100

**A** CARLOS ALONSO G<sup>a</sup> DEL PINO  
 SANDRA MARTINEZ RAMOS  
 RQUITECTOS

02

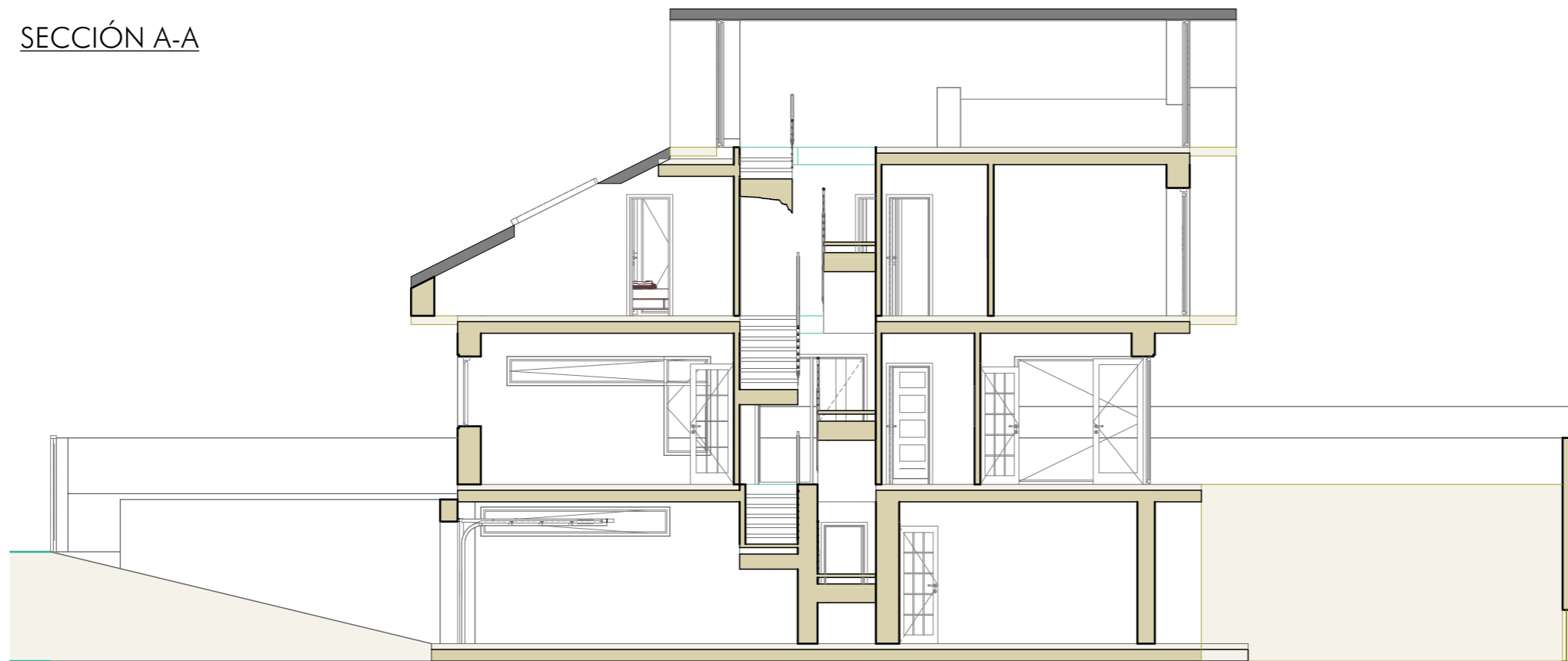
ALZADO SUR



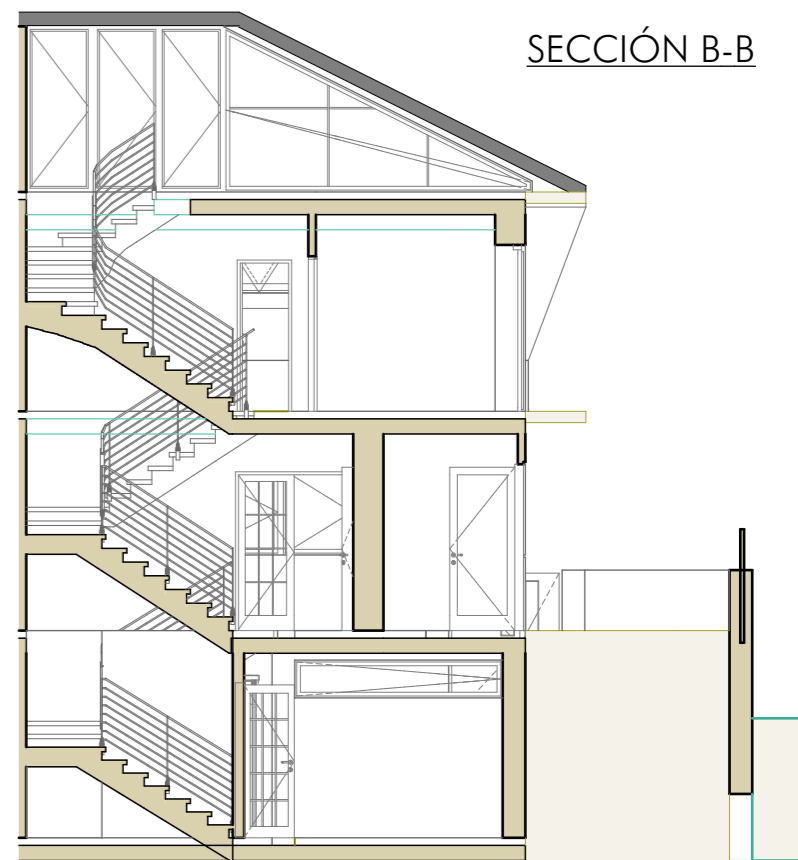
ALZADO ESTE



SECCIÓN A-A



SECCIÓN B-B



PROYECTO VIVIENDA UNIFAMILIAR

12 JUNIO 2017

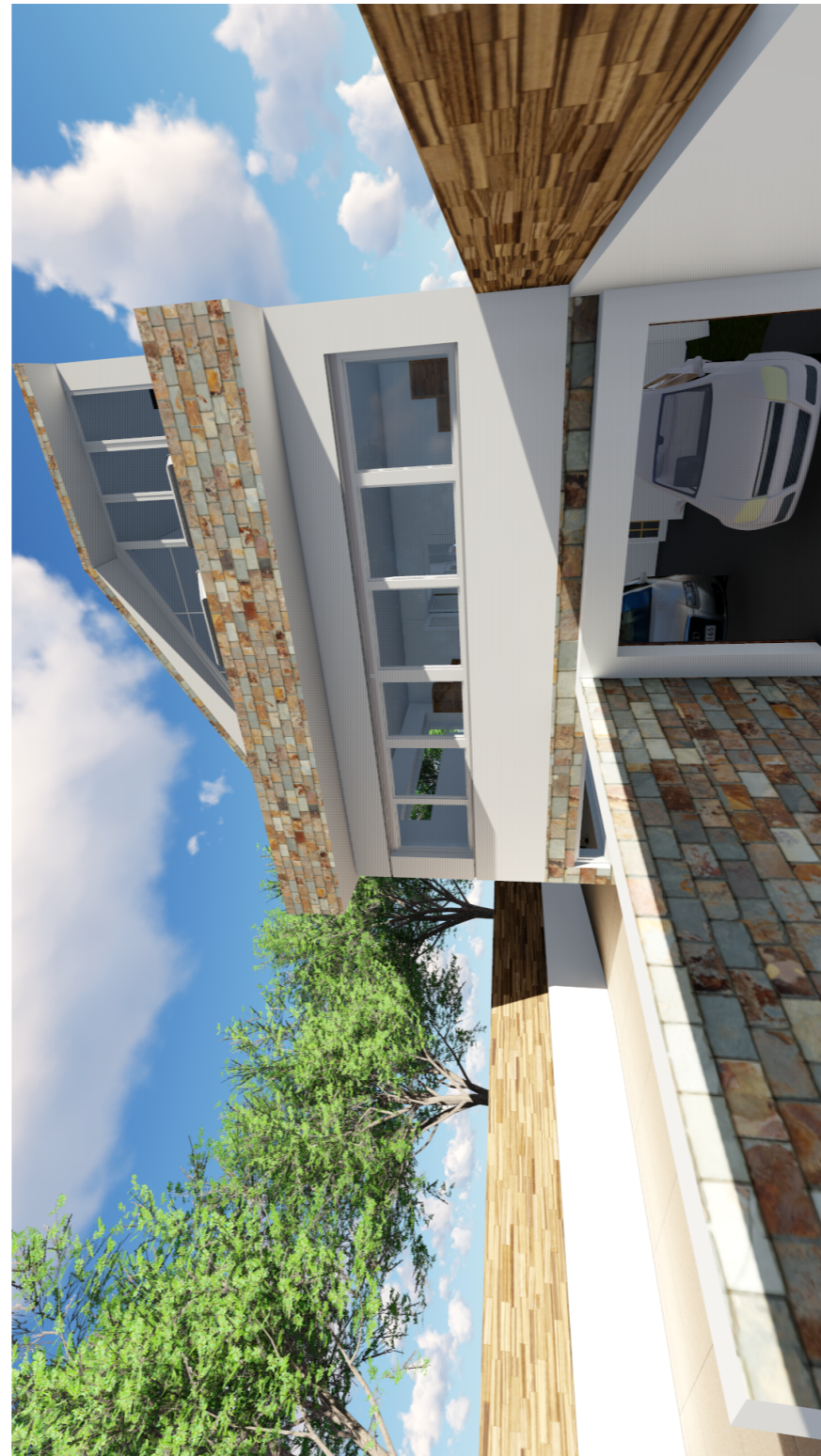
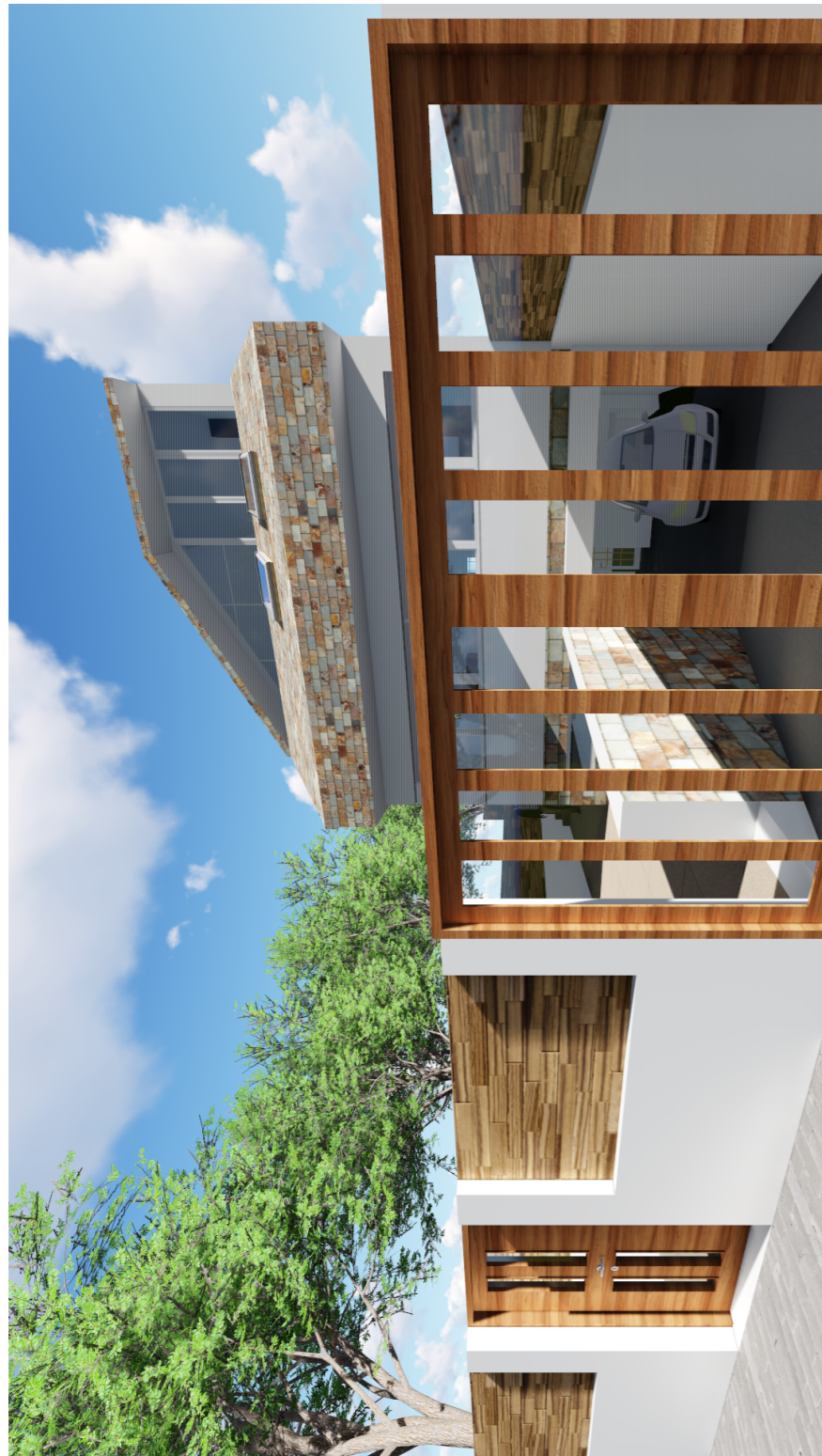
**S** PP-6 LA BARROSA 2001  
**ITUACIÓN** - (TALAVERA DE LA REINA)

**P** DANIEL MUÑOZ  
**ROMOTOR**

**PROPUESTA Nº 03**  
 ALZADO SUR Y ESTE  
 SECCIONES A-A , B-B  
 ESCALA 1/100

**A** CARLOS ALONSO G<sup>a</sup> DEL PINO  
 SANDRA MARTINEZ RAMOS  
**RQUITECTOS**

03



PROYECTO VIVIENDA UNIFAMILIAR

12 JUNIO 2017

**S** PP-6 LA BARROSA 2001  
ITUACIÓN - (TALAVERA DE LA REINA)

**PROPUESTA N° 03**  
PERSPECTIVAS

**04**

**P** DANIEL MUÑOZ  
ROMOTOR

**A** CARLOS ALONSO G<sup>a</sup> DEL PINO  
SANDRA MARTINEZ RAMOS  
RQUITECTOS



PROYECTO VIVIENDA UNIFAMILIAR

12 JUNIO 2017

**S** PP-6 LA BARROSA 2001  
ITUACIÓN - (TALAVERA DE LA REINA)

**PROPUESTA Nº 03**  
PERSPECTIVAS

**05**

**P** DANIEL MUÑOZ  
ROMOTOR

**A** CARLOS ALONSO G<sup>a</sup> DEL PINO  
SANDRA MARTINEZ RAMOS  
RQUITECTOS