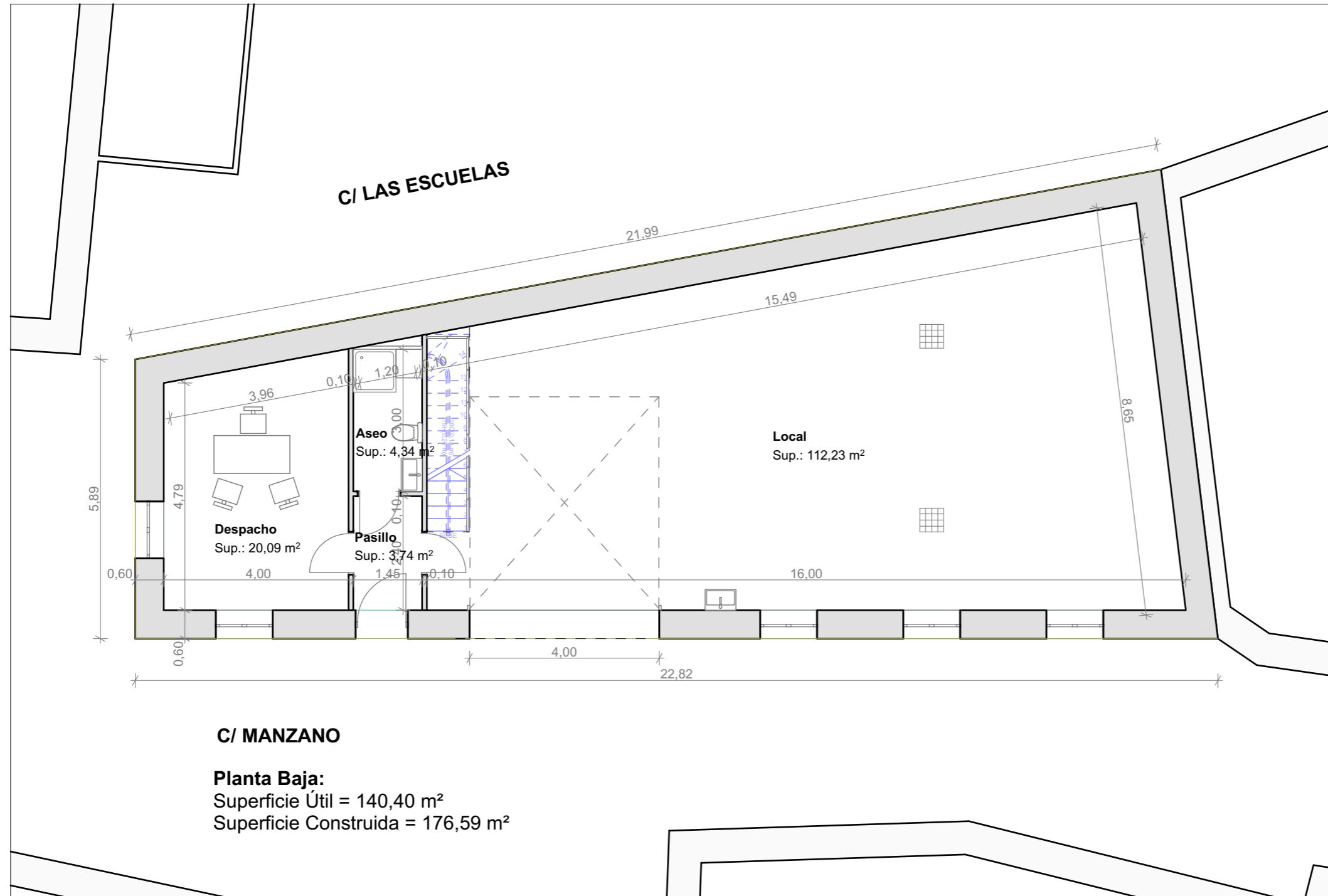
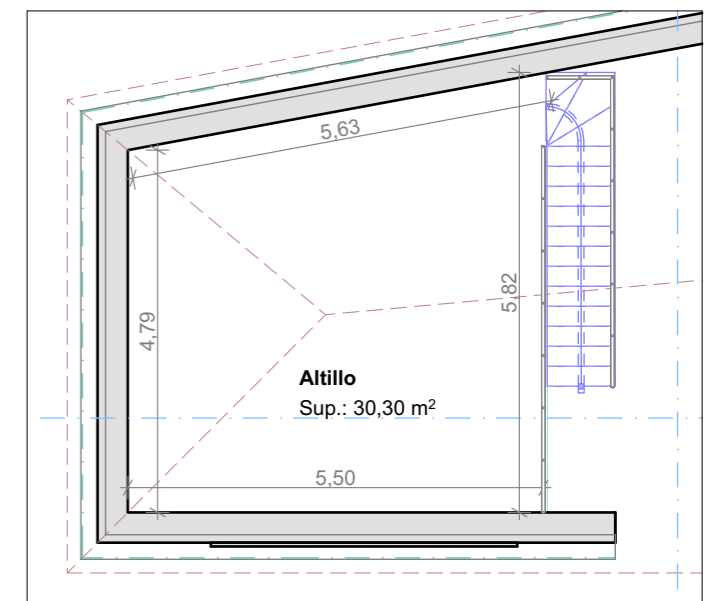


PLANTA BAJA



PLANTA PRIMERA



Altillo:
Superficie Útil = 30,30 m²
Superficie Construida = 35,91 m²

TOTAL:
Superficie Útil = 170,70 m²
Superficie Construida = 212,50 m²

PROYECTO DE LOCAL

16 ENERO 2018

S CALLE MANZANO Nº 5
ITUACIÓN - (TERRADILLOS)

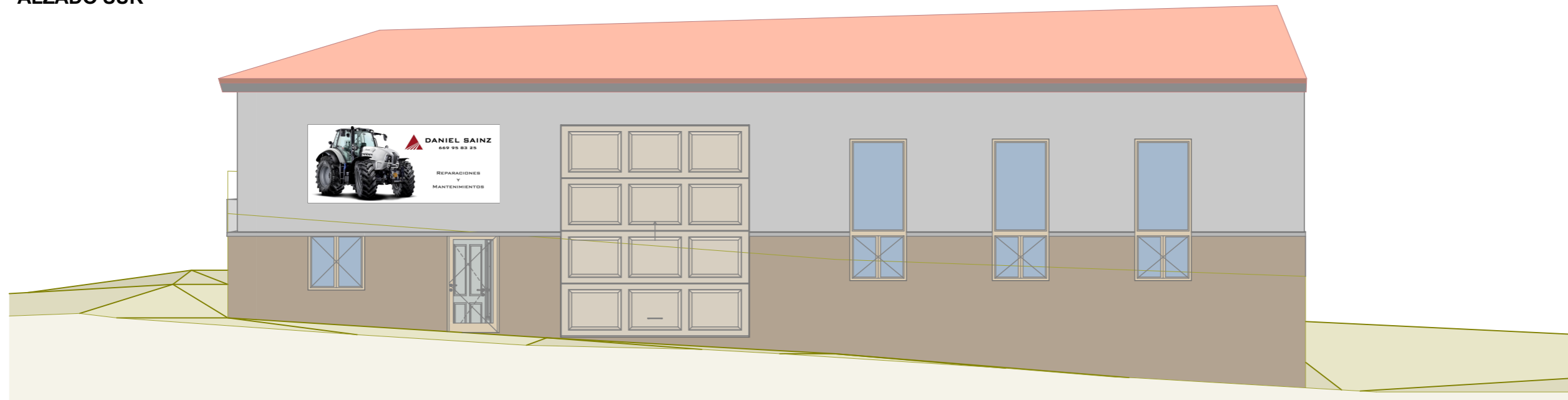
PLANTA BAJA Y ALTILLO
e 1/100

01

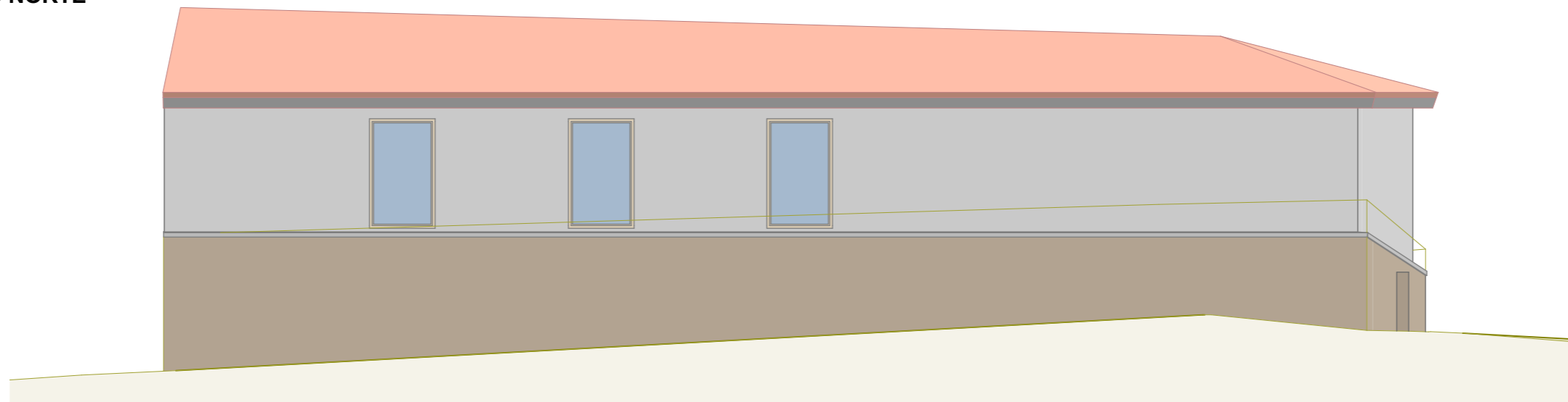
P DANIEL SAINZ GÓMEZ
ROMOTOR

A CARLOS ALONSO G^a DEL PINO
SANDRA MARTÍNEZ RAMOS
ALONSO MARTINEZ ARQUITECTOS

ALZADO SUR



ALZADO NORTE



PROYECTO DE LOCAL

16 ENERO 2018

S CALLE MANZANO Nº 5
ITUACIÓN - (TERRADILLOS)

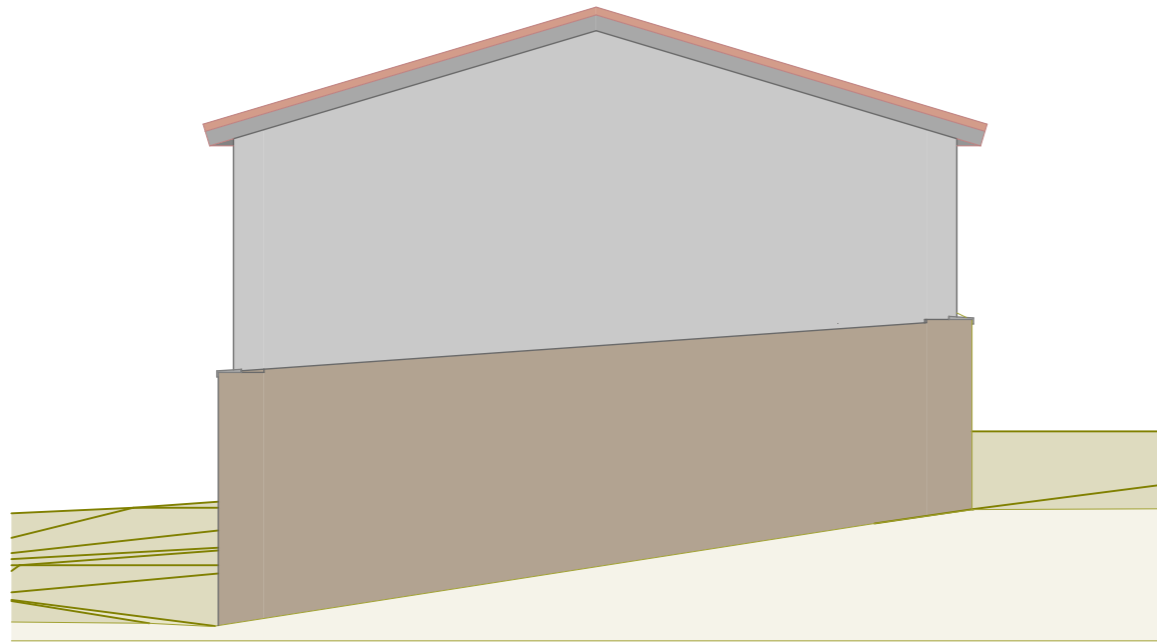
ALZADOS NORTE Y SUR
e 1/100

02

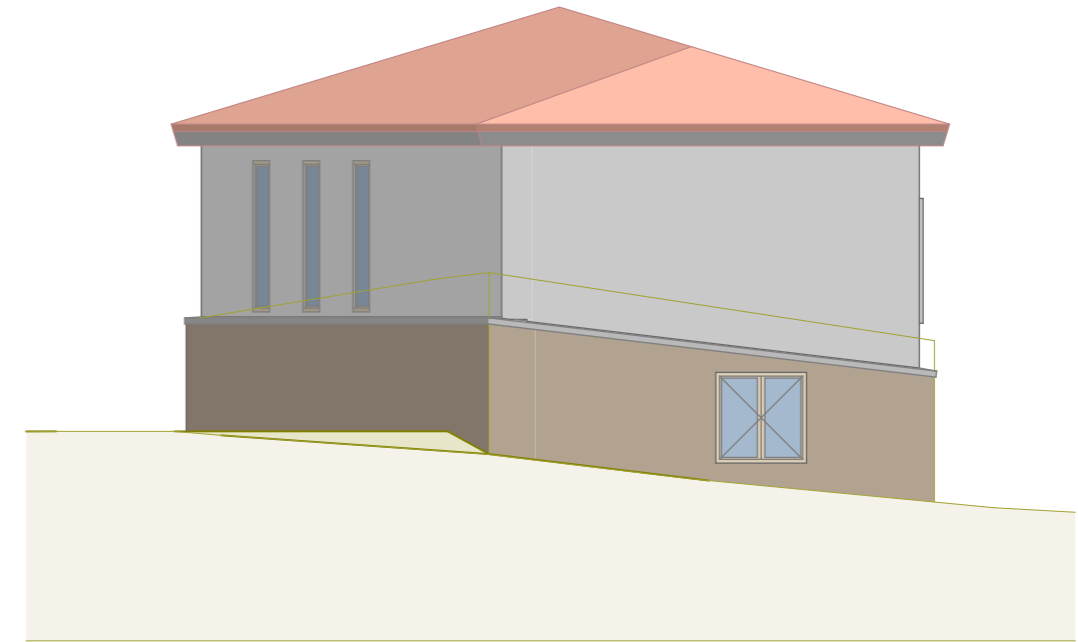
P DANIEL SAINZ GÓMEZ
ROMOTOR

A CARLOS ALONSO Gª DEL PINO
SANDRA MARTÍNEZ RAMOS
LONSO MARTINEZ ARQUITECTOS

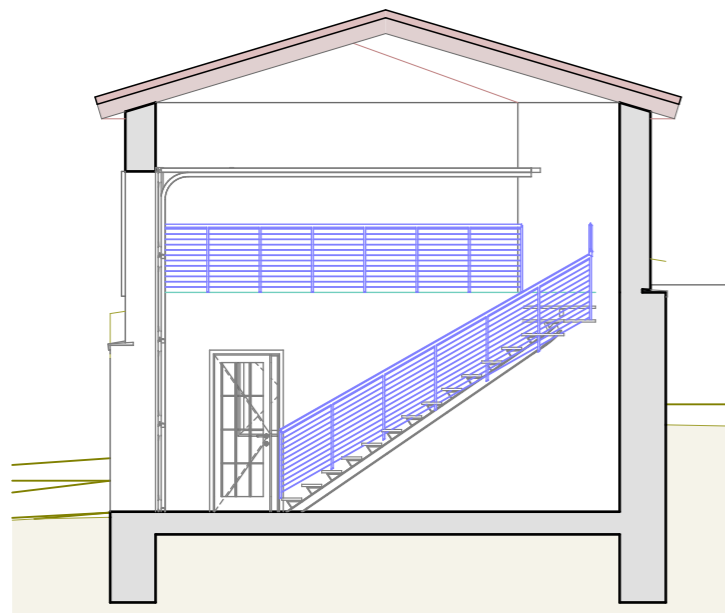
ALZADO ESTE



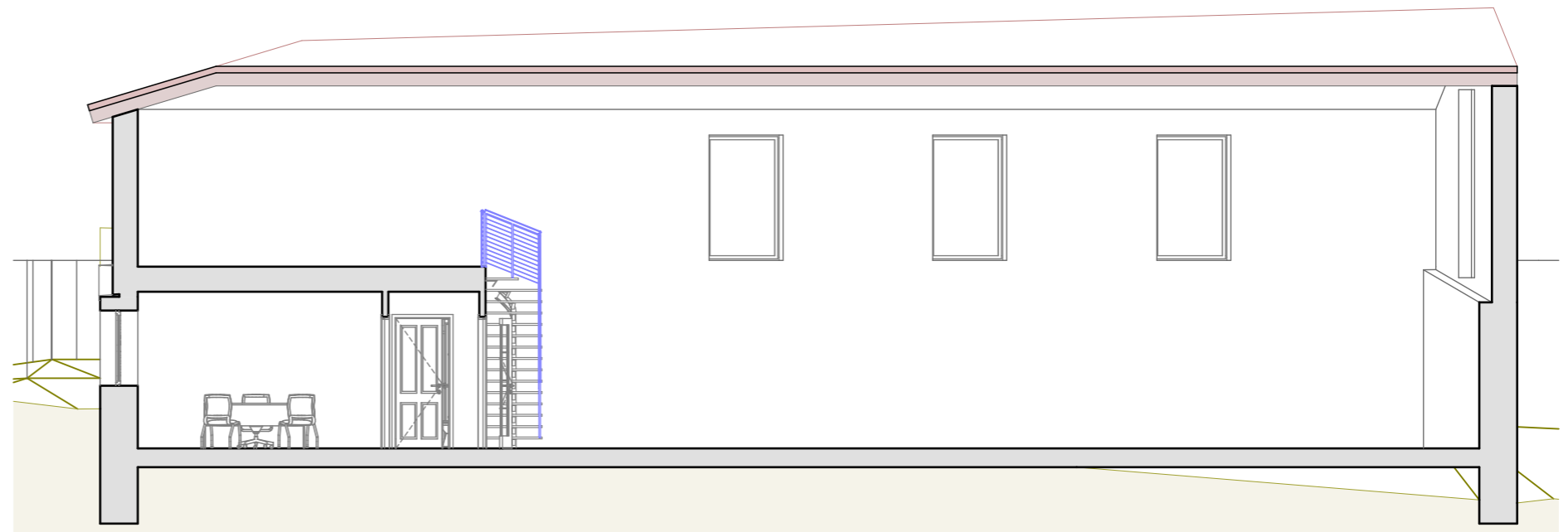
ALZADO OESTE



SECCIÓN A-A



SECCIÓN B-B



PROYECTO DE LOCAL

16 ENERO 2018

S CALLE MANZANO Nº 5
ITUACIÓN - (TERRADILLOS)

P DANIEL SAINZ GÓMEZ
ROMOTOR

ALZADOS ESTE Y OESTE
SECCIÓN A-A Y SECCIÓN B-B
e 1/100

03

A CARLOS ALONSO Gª DEL PINO
SANDRA MARTÍNEZ RAMOS
LONSO MARTINEZ ARQUITECTOS



PROYECTO DE LOCAL

16 ENERO 2018

S CALLE MANZANO Nº 5
 ITUACIÓN - (TERRADILLOS)

VISUALIZACIONES

04

P DANIEL SAINZ GÓMEZ
 ROMOTOR

A CARLOS ALONSO Gª DEL PINO
 SANDRA MARTÍNEZ RAMOS
 LONSO MARTINEZ ARQUITECTOS



PROYECTO DE LOCAL

16 ENERO 2018

S CALLE MANZANO Nº 5
ITUACIÓN - (TERRADILLOS)

VISUALIZACIONES

05

P DANIEL SAINZ GÓMEZ
ROMOTOR

A CARLOS ALONSO Gª DEL PINO
SANDRA MARTÍNEZ RAMOS
LONSO MARTINEZ ARQUITECTOS